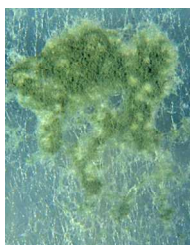
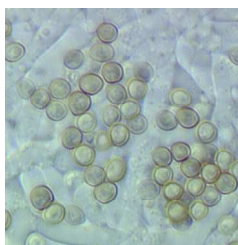


TRICHODERMA

Produto fúngico à base de propágulos de *Trichoderma atroviride*, um fungo antagonista de agentes patogénicos.

Está demonstrada a acção de antagonismo do *Trichoderma* relativamente a vários géneros fúngicos patogénicos, nomeadamente, *Alternaria*, *Armillaria*, *Botrytis*, *Colletotrichum*, *Fusarium*, *Phytophthora*, *Pythium*, *Sclerotinia*, *Xanthomonas*, entre outros.

Este produto é ideal para o controle e prevenção de fungos patogénicos, quer em viveiro e quer no campo.



Aplicação

- **Viveiro**
Misturar o produto com o substrato de cultivo.
Granulo: 5 kg/m³
Pó molhável: 1-10 g/m²
Repetir após 10-20 dias
- **Culturas hortícolas no campo ou estufa (40mil-60mil plantas/ha)**
Pulverização ou aspersão
Pó molhável: 5 kg/há
Repetir após 10-20 dias
- **Culturas hortícolas no campo ou estufa (<40mil plantas/ha)**
Pulverização ou aspersão
Pó molhável: 2,5 kg/há
Repetir após 10-20 dias
- **Culturas hortícolas no campo ou estufa (>200 plantas/m²)**
Pulverização ou aspersão
Pó molhável: 1g/m²
Repetir após 10-20 dias
- **Culturas arbustivas e arbóreas**
Pulverização ou aspersão
Granulo ou Pó molhável: 2-5g/planta ou 1-1,5 kg/há
Durante o primeiro ano, repetir a cada 3 meses continuando com uma aplicação anual

MICOFLORA – MICOLOGIA FLORESTAL APLICADA
Av. dos Aviadores, nº 19, 1º Esquerdo
7580-151 Alcácer do Sal
Tel: +351 265 613 274 Fax: +351 265 613 275

www.micoflora.com

